

**Recherche qualitative  
atelier du groupe de travail  
ville-hôpital  
retours d'expériences**

Mention PCS-PPCSP

**Sébastien CHAMAYOU  
Corinne PACAUD  
Magali REVAULT  
Rebecca RIOCHE**

# 1-Création du groupe



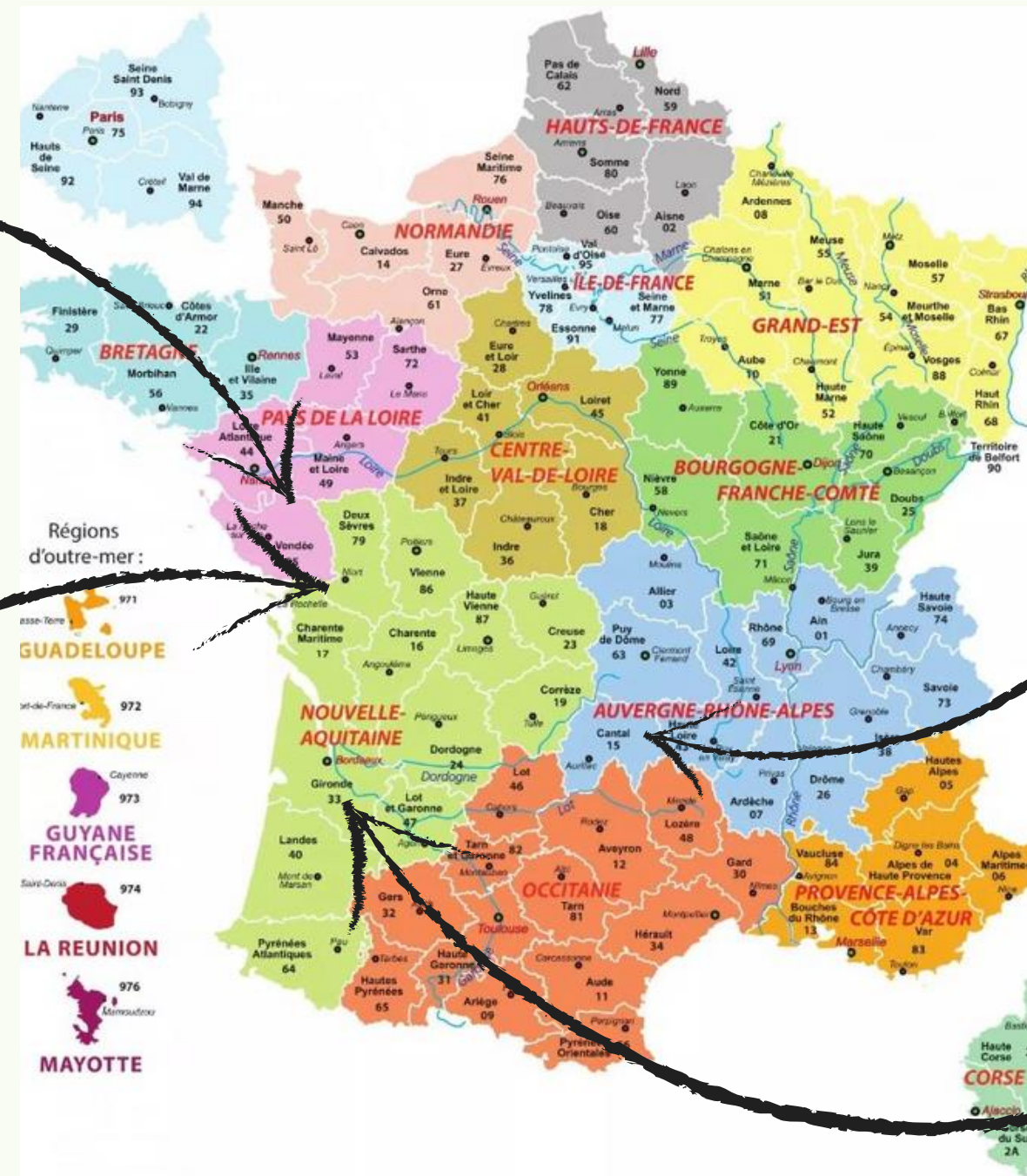
**Magali REVAULT** - 42 ans  
IPA 2021- Tours Angers  
Chateaubriant (44)

50 % Soins primaires en MSP

50% parcours de soins complexes / lien ville Hopital  
au CH de Chateaubriant



**Corinne PACAUD** - 54 ans  
IPA 2022- SQY - Paris Saclay  
MSP Deux Sèvres (79)  
salariée d'une association



**Sébastien CHAMAYOU** -42 ans  
IPA 2022 - Grenoble Alpes  
attaché de recherche

Doctorant sciences de l'éducation et de la formation  
ED 623 Université Paris Cité  
CERMES3 (CNRS/INSERM/EHESS)  
+33 619 404 717



**Rebecca RIOCHE** -42 ans  
CHU de Bordeaux (33)  
IPA 2021- Bordeaux  
Service des maladies coronaires et vasculaires

# 2-Définition du projet de recherche



**ANFIPA mention PCS PPCSP**

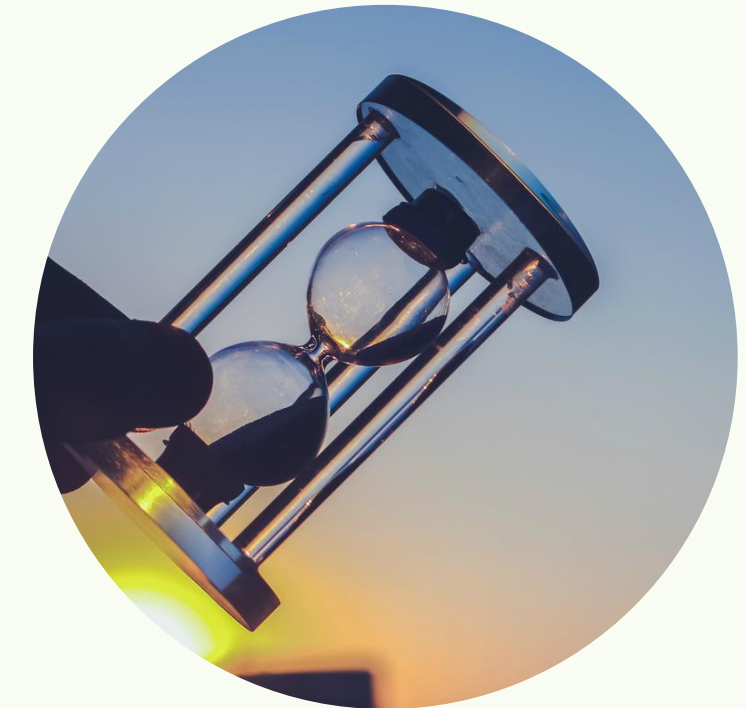
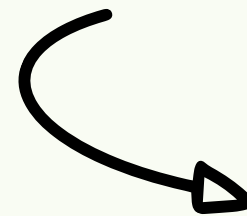
Thématique : lien ville-hôpital



**Objectifs du groupe de travail**

Recommandations de bonnes pratiques

Projet de recherche



**Temporalité**

Démarrage en mai 2021

Processus fluctuant avec des rencontres à fréquence variable

07 Décembre 2023- JNIPA

# NOTRE OBJECTIF



Infirmier de Pratique Avancée

## DEMARCHE SCIENTIFIQUE

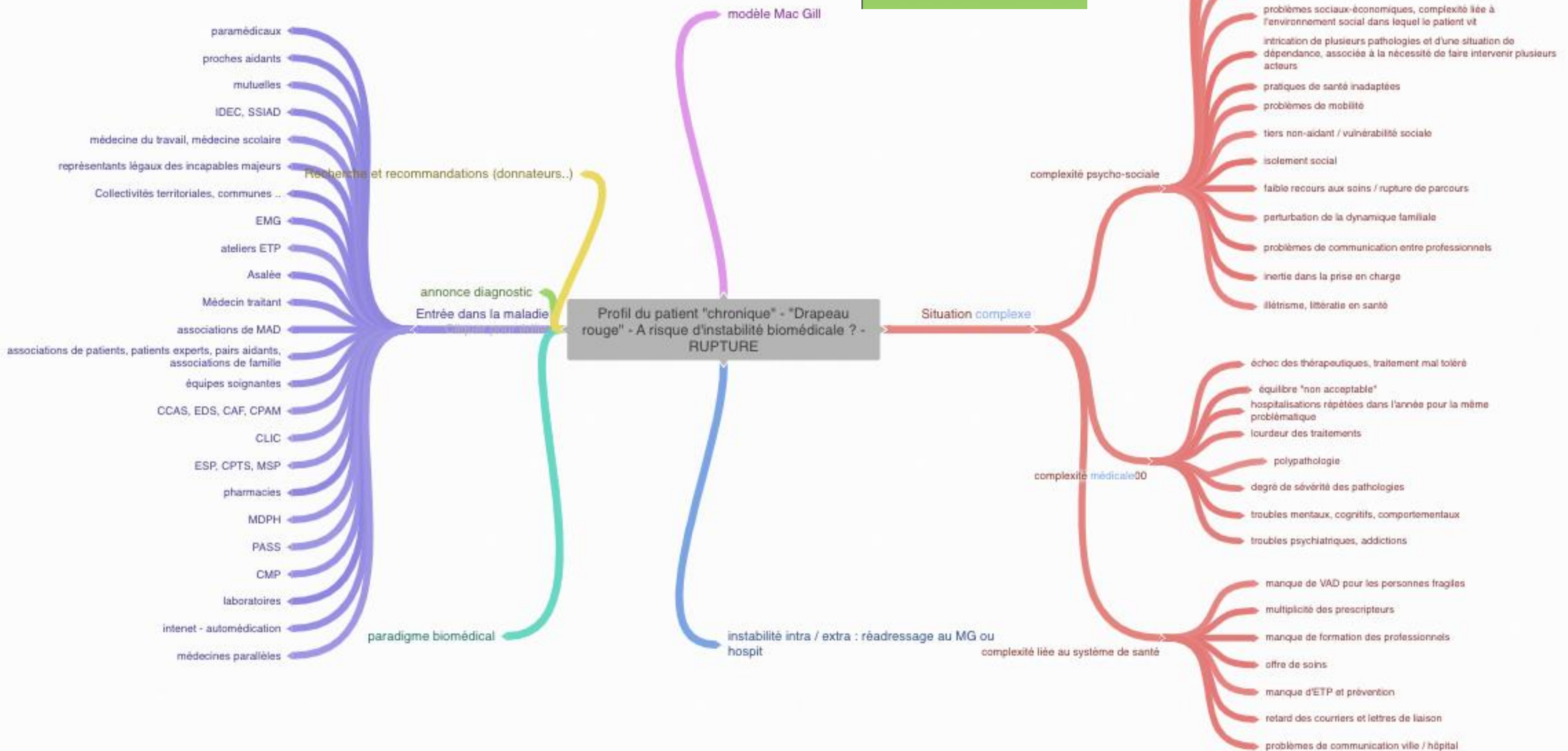
*Démarche d'acquisition de connaissances qui utilise différentes méthodes de recherche.*

*Repose sur la collecte de données empiriques en **vue de décrire, d'expliquer, de prédire ou de contrôler des phénomènes.***

***Recherche fondamentale : produire de nouvelles connaissances.***

*Vs recherche appliquée: recherche de solutions à des problèmes pratiques*

# Phase conceptuelle



# Et si c'était vous....

## Quel serait votre ressenti à ce stade ?

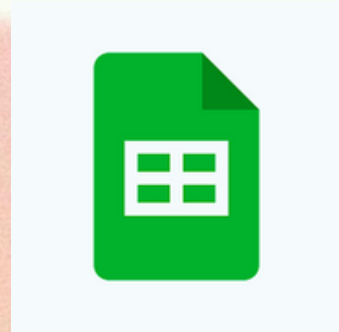
FORCES



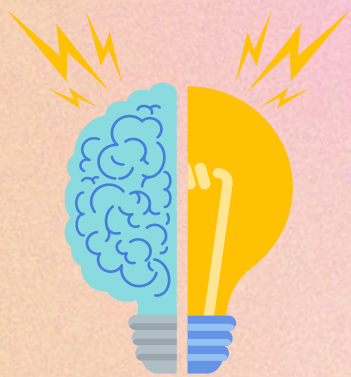
FAIBLESSES



# 3. Revue de littérature



zotero



1

**Dernier trimestre 2021**

2

**Répartition thématique**

3

**Fin oct 2021 : travail sur les concepts**

4

**Phase de maturation 2ème trimestre 2022 - fin d'études M2**

5

**Enseignement en transversal**

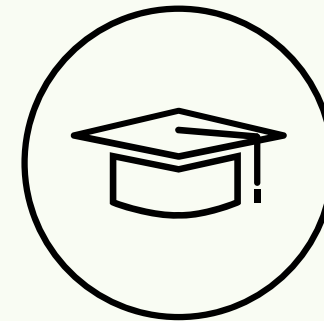
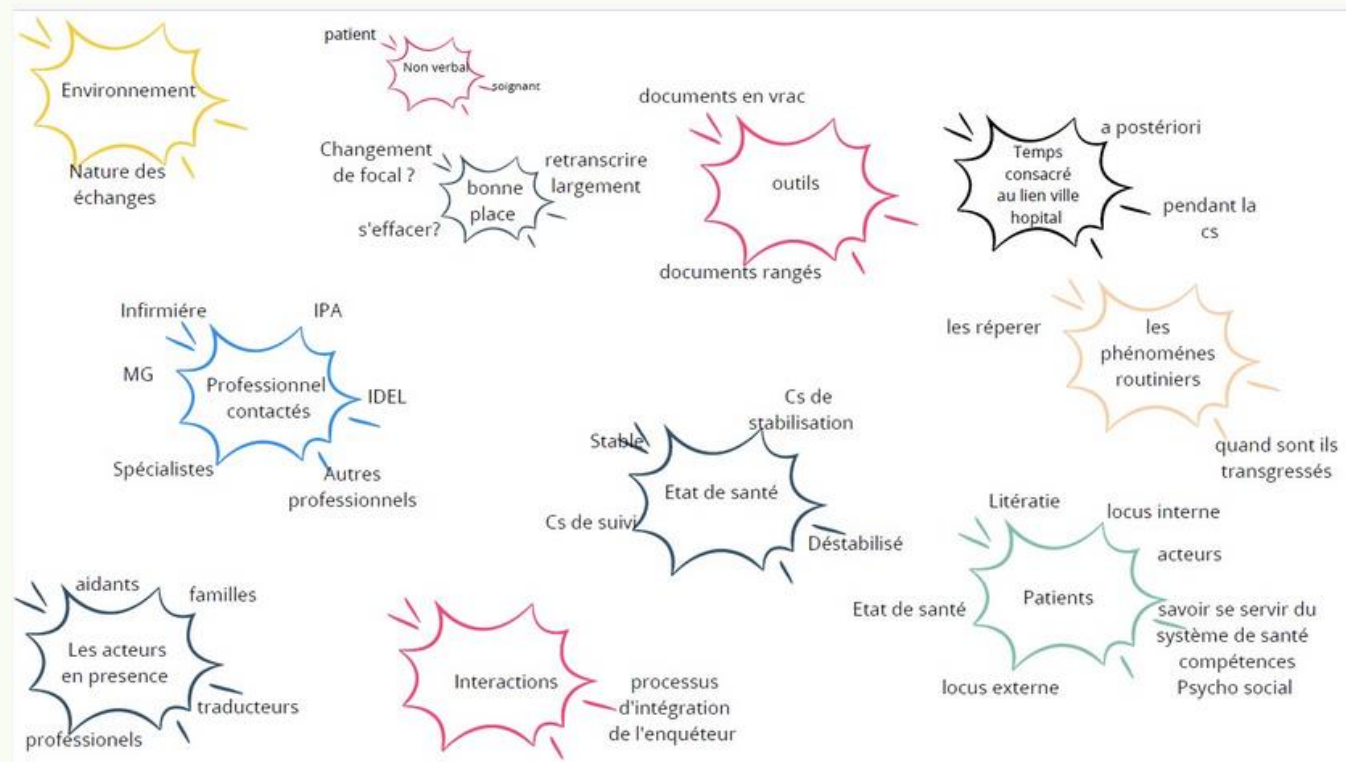
# L'investigation



Phase de recueil de données



Phase d'échanges



Phase de supervision et d'enseignement



# Les phases à venir...



**Travail d'analyse**

*Phase d'écriture*

*Publication*

avec le soutien du  
CERMES 3 labo de  
recherche -  
Sébastien Chamayou

Codage et thématisation  
avec l'aide d'Atlas IA =  
formation



# Conseils / Vigilances

*Pourquoi autant de mystères quant à l'objet de recherche ?*

## Innovation

“ne pas se faire piquer l'idée”



## Sujet connu

“ne pas créer de biais”



## Publication

“ne pas diffuser les résultats avant la publication”



**Hyper connexion**  
“protéger les données”

# Take home message

**Des freins  
pouvant être  
levés**

**Aventure  
humaine**

**Processus long  
et fluctuant**

**POINTS À  
RETENIR**

**Comité scientifique de l'ANFIPA  
publication revue SOINS**

**Investissement  
et  
persévérance**

**Phases de  
doutes**

**Préserver  
l'objet de la  
recherche**

# Bibliographie

- FORTIN, M- F. et GAGNON, J. Fondements et étapes du processus de recherche : Méthodes quantitatives et qualitatives, 4e édition. Montréal, Québec : Chenelière éducation, 2022
- GAGNON, YVES-C. L'étude de Cas Comme Méthode de Recherche, 2e Édition. 2nd ed., Presses de l'Université du Québec, 2012.
- .....et beaucoup d'autres lecture en lien avec la thématique.

**Merci de votre  
attention !**